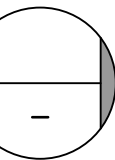


Postup zřízení betonových bloků pod ložisky

M1:25



Příčný řez

M 1:25

1.

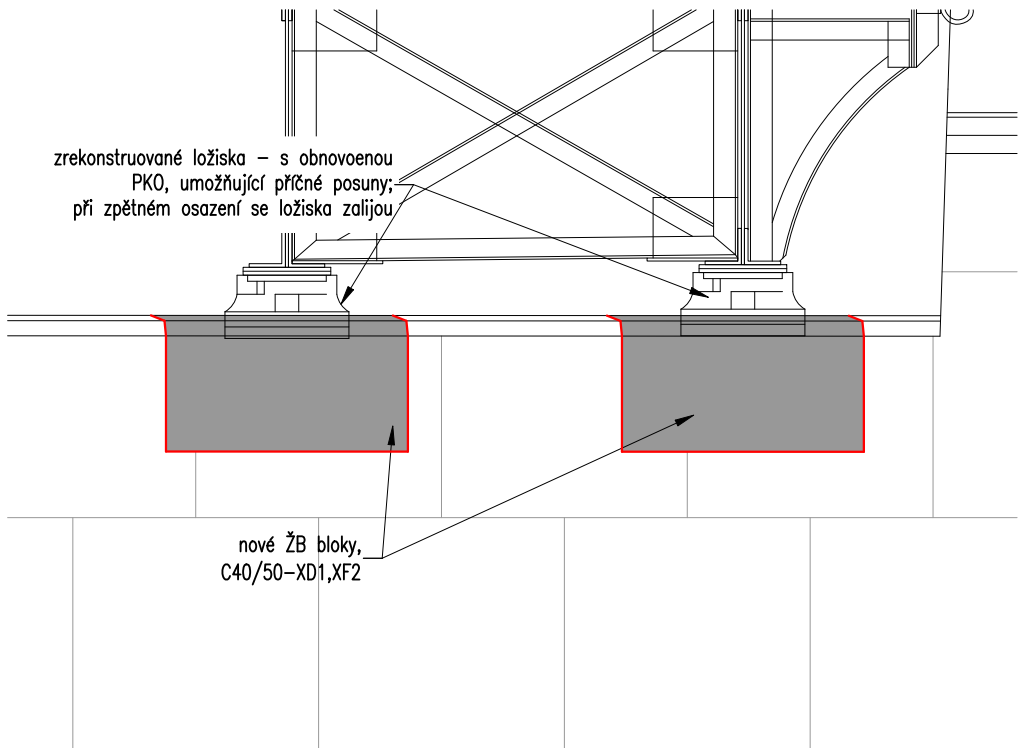
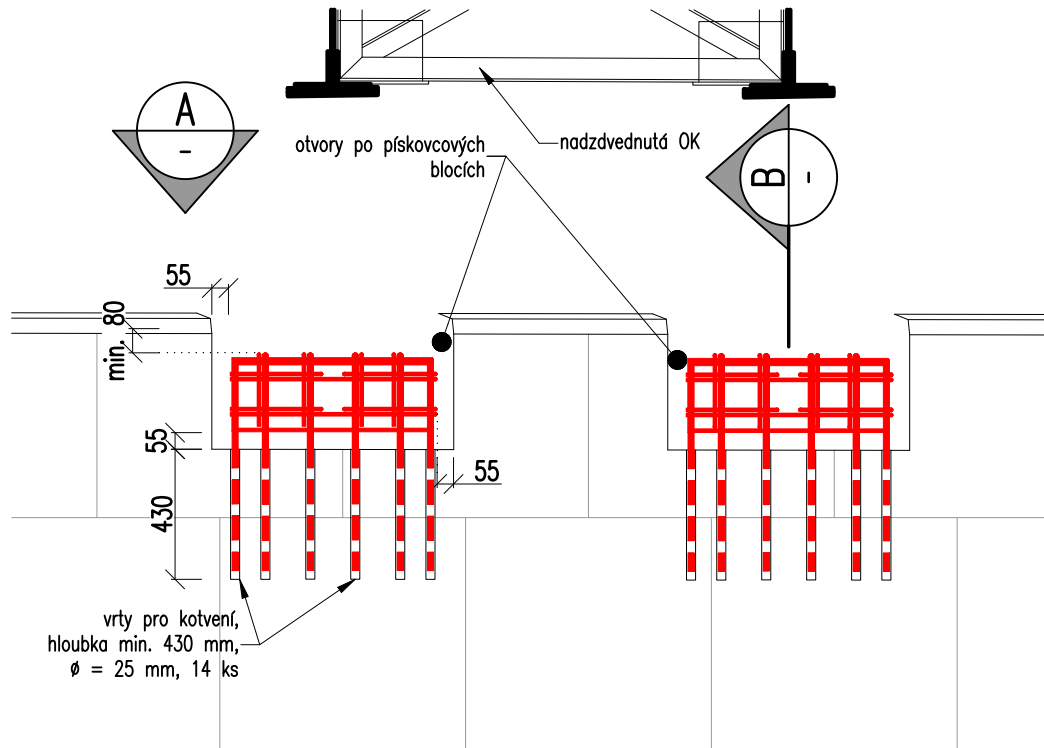
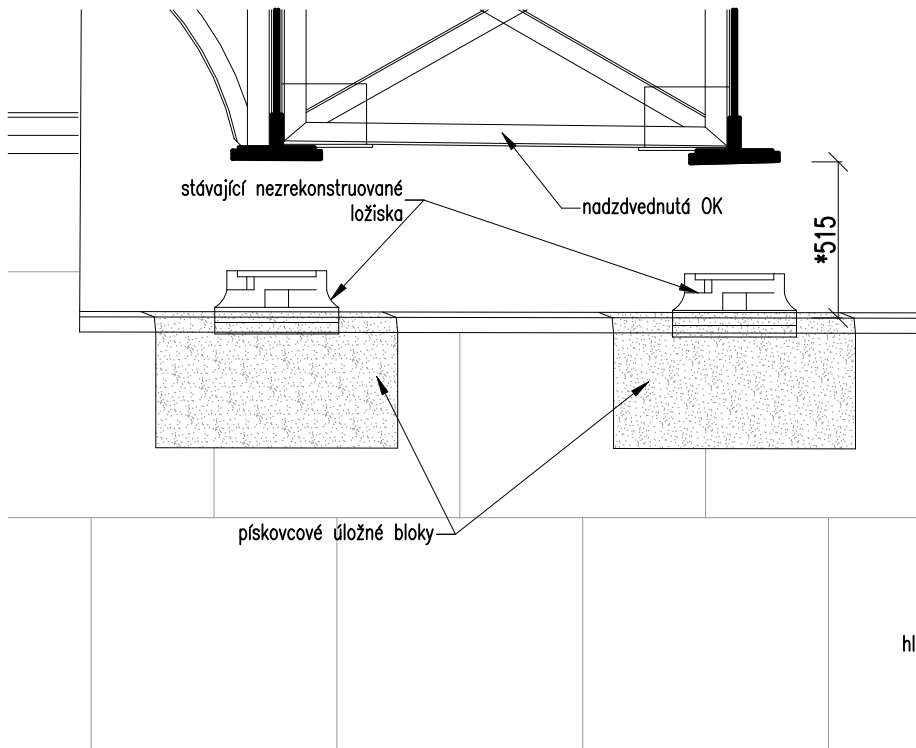
- ocelová konstrukce se oddělí od ložisek
- konstrukce se nadzvedne
- \*výšku nadzvednutí si určí zhotovitel podle svých možností, aby umožnila následné zřízení vrtů do opěr

2.

- pískovcové bloky se ubourají a odstraní
- prostor pro úložné bloky se vyarmuje ocelí S235 Ø30 mm
- ke stávající spodní stavbě se nová výztuž přikotví do vrtů Ø32 mm

3.

- provede se bednění a vybetonují se úložné bloky
- odstraní se bednění
- otvory pro připevnění bednění se vyplní
- nové betonové úložné bloky se omítnou
- uloží se zrekonstruovaná ložiska, ložiska se zalejou a obetonují
- na ložiska se uloží zrekonstruovaná ocelová konstrukce



POUŽITÉ BETONY:

ÚLOŽNÝ BLOK C40/50 – XD1, XF2

- JMENOVITÉ KRYTÍ 55 mm, MINIMÁLNÍ KRYTÍ 45 mm

NEJMENŠÍ VNITŘNÍ PRŮMĚR ZAKŘIVENÍ VLOŽEK d<sub>r</sub>

- PRŮMĚR PRUTU D≤16 mm MIN. 4D
- PRŮMĚR PRUTU D>16 mm MIN. 7D

OCEL: PRUTOVÁ OCEL B 500 B (10505 R)

NAVRŽENO DLE ČSN EN 1992–1–1 A 1992–2

POZNÁMKY:

- BETON JE NUTNO V POČÁTEČNÍCH FÁZÍCH TUHNUTÍ A TVRDNUTÍ ŘÁDNĚ OŠETŘOVAT A OCHRANOVAT PŘED KLIMATICKÝMI VLIVY
- VŠECHNY PRACOVNÍ SPÁRY BUDOU OŠETŘENY SPOJOVACÍM MŮSTKEM
- VÝZTUŽ JE KÓTOVÁNA NA OSU
- PRUTY ZASUNUTY POPŘ. ZASTŘÍŽENY DLE TVARU BEDNĚNÍ
- SPONY PŘIHNUTY PODLE TVARU BEDNĚNÍ

KUBATURY:

ÚLOŽNÉ BLOKY CELKEM 4,60 m3

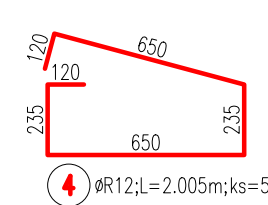
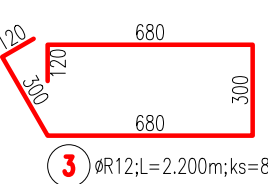
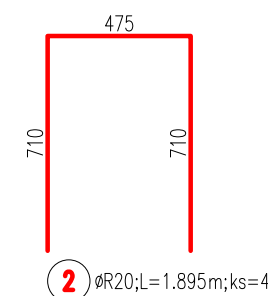
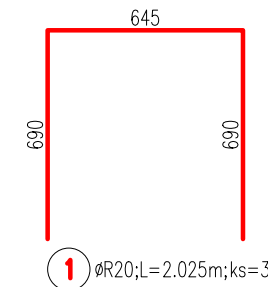
TABULKA VÝZTUŽE

PLATÍ PRO 1 ÚLOŽNÝ BLOK, CELKEM 16 PRAHŮ

POL.	Ø	DĚLKA	ks	R12	R20	
1	R20	2.025	3		6.08	
2	R20	1.895	4		7.58	
3	R12	2.200	8	17.60		
4	R12	2.005	5	10.03		
DĚLKA PODLE Ø				[m]	27.63	13.66
HMOTNOST NA 1bm				[kg]	0.888	2.466
HMOTNOST PODLE Ø				[kg]	24.53	33.68
Hmotnost, 1 práh				58.21 kg		
Hmotnost, 16 prahů				931.36 kg		

VÝPIS VÝZTUŽE

PLATÍ PRO 1 ÚLOŽNÝ BLOK, CELKEM 16



POZNÁMKY

MOST JE PAMÁTKOVÉ CHRÁNĚN.

- pohledově exponovaná čela nových ŽB bloků budou upravena tak, aby se vizuálně co nejvíce blížila autentickému řešení – pemrlování betonu
- ložiska se při zpětném osazení zalijou polymerbetonem tl. 50 mm
- tvar nových úložných bloků bude uspořádan tak, aby umožnil zařídit ložisek tak aby ložiska v novém stavu byla výškově stejně, jako v stávajícím stavu

POUŽITÝ BETON

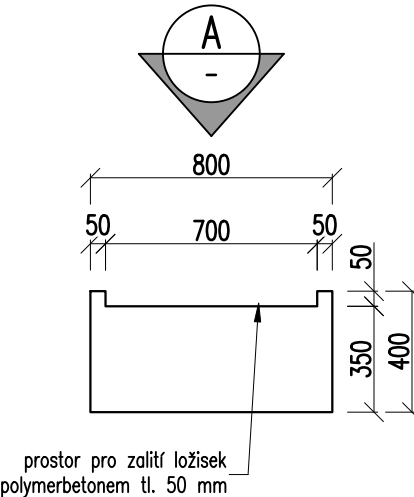
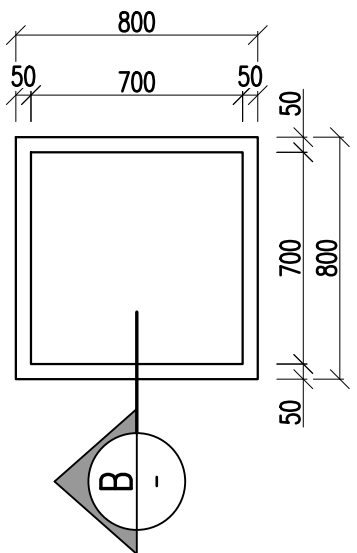
ÚLOŽNÉ BLOKY POD LOŽISKY C40/50–XD1,XF2

POUŽITÁ OCEL

VÝZTUŽ Ø30 mm B 500B

Tvary nových ŽB bloků

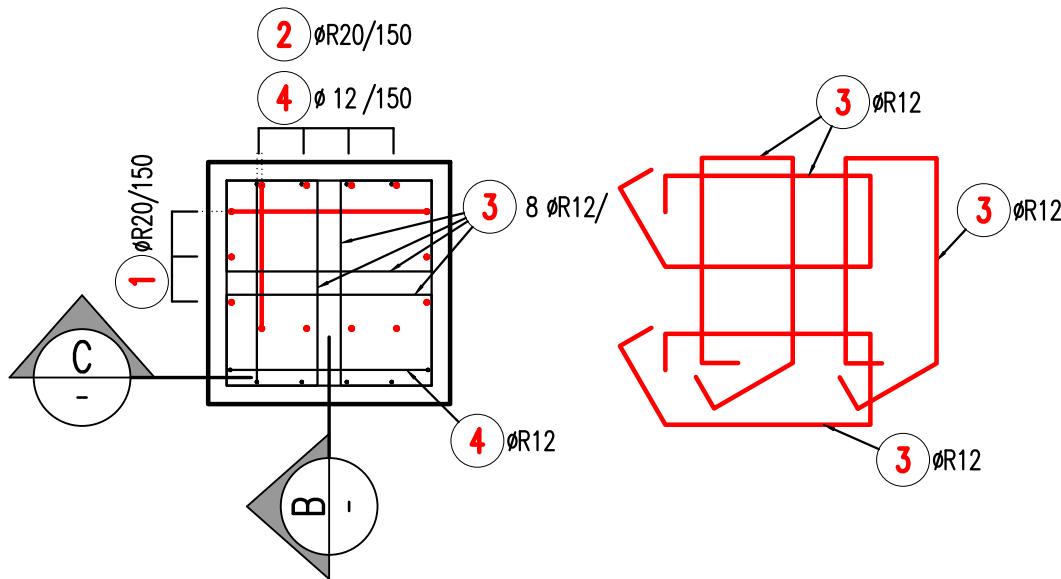
M 1:25



prostor pro zařídit ložisek polymerbetonem tl. 50 mm

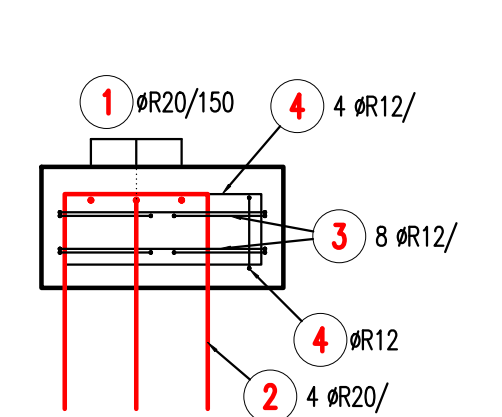
Vyztužení ŽB bloků

M 1:25



Podélný řez

M 1:25



Příčný řez

M 1:25

